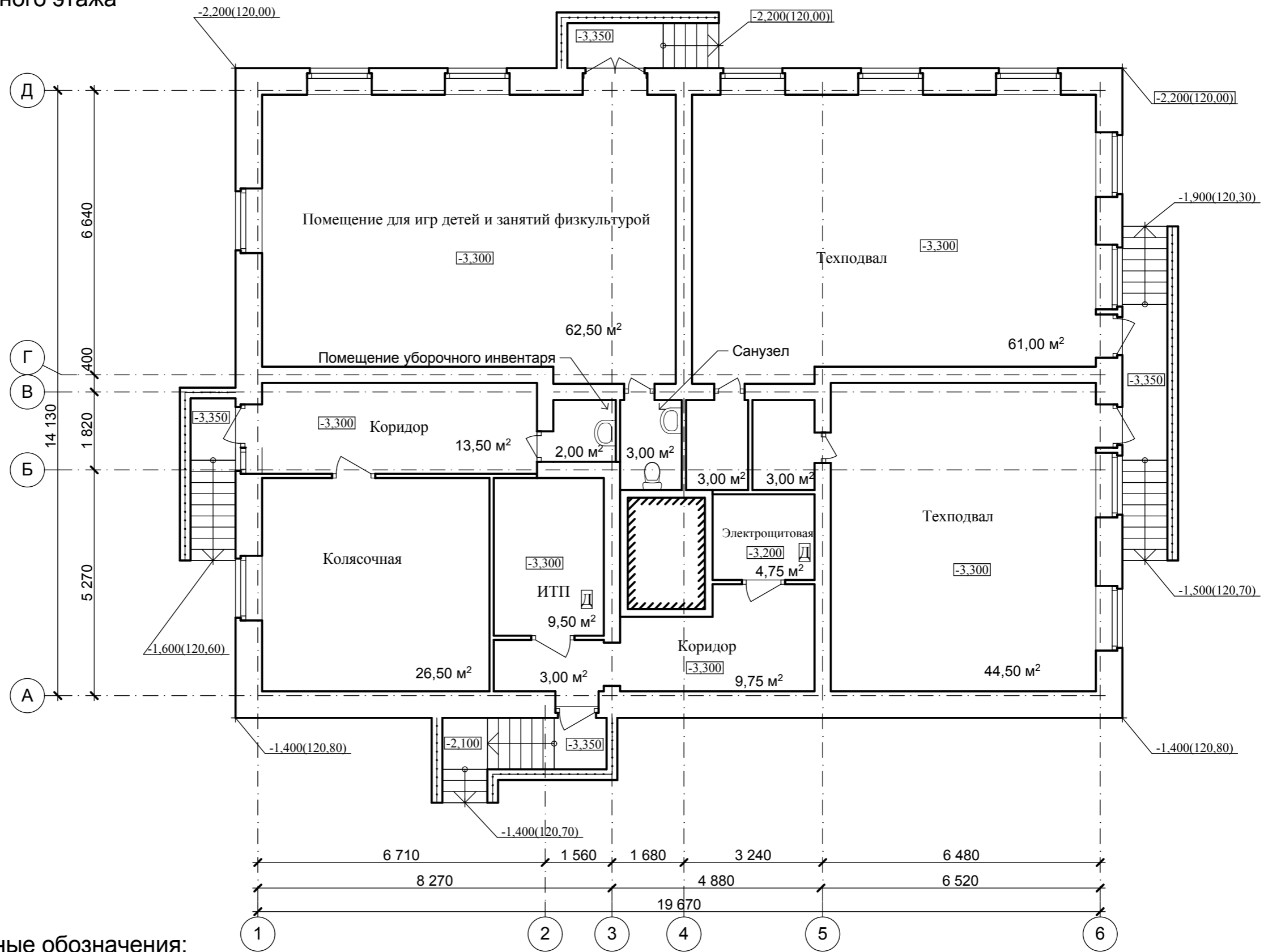


План подвального этажа



Условные обозначения:

- 3 - 56,75 м² - жилая площадь квартир
- 99,25 м² - общая площадь квартир
- (96,25 м²) - общая площадь квартир, с понижающим коэффициентом 0,5 для лоджий
- количество комнат в квартире
- 4,00 м² ← фактическая площадь лоджии
- 2,00 м² ← площадь лоджии с понижающим коэффициентом 0,5

Изм.	Кол. уч.	Лист	№ док.	Подпись	Дата	Наименование объекта: Многоквартирное жилое здание со встроенными помещениями по адресу: г.Киров, ул.Володарского, 178		
ГИП						Наименование здания:		
ГАП	Борцов					Стадия	Лист	Листов
Разработал						ЭП		
Проверил						Наименование чертежа:		
Исполнитель	Неганова			03.15г.		План цокольного этажа.		
Исполнитель								
Н. контр.								

Согласовано:	Дата
Характер раб.	Подпись
ФИО	
Взам. инв. №	
Подпись и дата	
Инв. № подл.	